



### هوزینگ فیلترها

در سیستمهای تصفیه آب و فاضلاب هوزینگها برای گستره وسیعی از کاربردها شامل پیش تصفیه آب لب شور، آبهای فرآیندی و آب دریا قابل استفاده هستند و در داخل این هوزینگها از فیلترهای میکرونی فشرده یا تابیده با ارتفاع و مشهای مختلف استفاده می شود. ارتفاع میکرو فیلترهای مورد استفاده در هوزینگها بسته به دبی و شرایط طراحی ممکن است 20، 30 یا 40 اینچ باشد.

برای انتخاب هوزینگ مناسب علاوه بر دبی و فشار عملیاتی، باید به کیفیت آب خام توجه جدی شود. بدیهی است که در صورت وجود ناخالصیها به میزان بالا، احتمال خوردگی به شدت افزایش می یابد. همچنین گاهی لازم است هوزینگ انتخاب شود که سایز دهانه ورودی و خروجی آب با قطر لوله آب محل مصرف تناسب داشته باشد تا علاوه بر هزینه نصب تجهیزات، افت فشار ناشی از نصب اتصالات نیز کاهش پیدا کند.

هوزینگهای عرضه شده توسط شرکت صنعت تاسیسات میلاش مطابق با کدهای بویلرها و مخازن تحت فشار استاندارد ASME طراحی و ساخته می شوند. جنس بدنه آنها استیل 304 یا 316 و فشار طراحی 150 psi و دمای طراحی 250 درجه فارنهایت (فشار 10/3 بار و دمای 120 درجه سانتی گراد) می باشد.

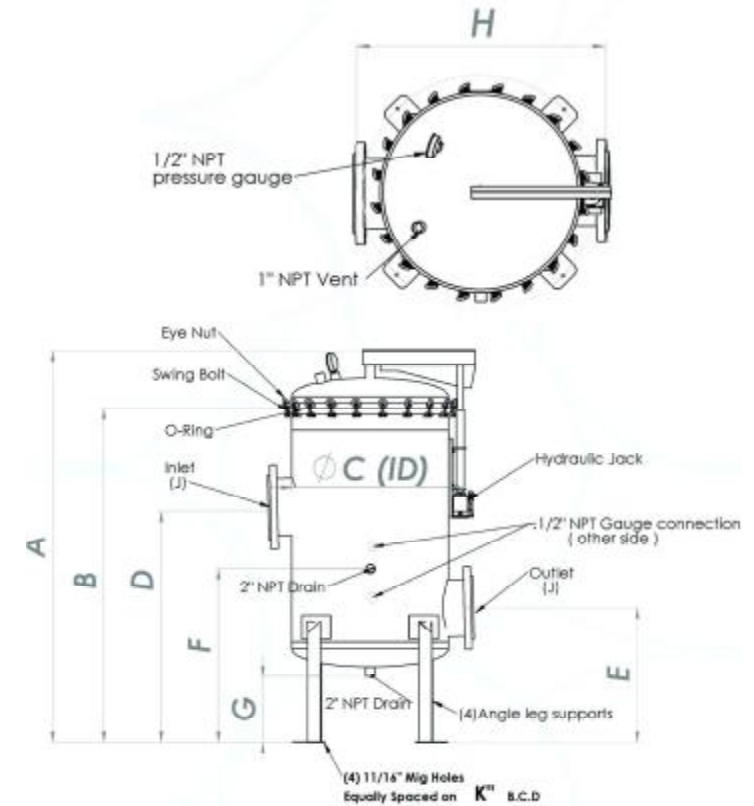
این هوزینگها در 4 کلاس SHD، HD، LD و ECO ساخته می شوند. سه کلاس اول بر اساس کد استاندارد ASME و کلاس ECO در کلاس اقتصادی عرضه می شوند.

همچنین تعداد فیلترهای میکرونی مورد استفاده در این هوزینگها از 3 تا 140 عدد متغیر خواهد بود. O-ring های مورد استفاده در هوزینگها بصورت نرمال از جنس پلیمر Buna-N است ولی در صورت درخواست امکان استفاده از EPDM یا Viton هم وجود دارد.



## SHD CLASS

| Model       | Cartridges |              | Dimensions (in.) |    |    |       |       |       |    |       |      |       |
|-------------|------------|--------------|------------------|----|----|-------|-------|-------|----|-------|------|-------|
|             | Qty.       | Length (in.) | A                | B  | C  | D     | E     | F     | G  | J     | K    | H     |
| SHD 2130-M  | 21         | 30           | 73               | 55 | 18 | 43.5  | 18.5  | 23    | 10 | 3NPS  | 24   | 25    |
| SHD 2140-M  | 21         | 40           | 83               | 65 | 18 | 43.5  | 18.5  | 23    | 10 | 3NPS  | 24   | 25    |
| SHD 2930-M  | 29         | 30           | 75.25            | 69 | 20 | 33.25 | 22.5  | 28.25 | 11 | 4NPS  | 26   | 28.25 |
| SHD 2940-M  | 29         | 40           | 85.25            | 79 | 20 | 33.25 | 22.5  | 28.25 | 11 | 4NPS  | 26   | 28.25 |
| SHD 3530-M  | 35         | 30           | 76               | 62 | 22 | 35.25 | 24    | 32.5  | 11 | 6NPS  | 28   | 30.25 |
| SHD 3540-M  | 35         | 40           | 86               | 72 | 22 | 35.25 | 24    | 32.5  | 11 | 6NPS  | 28   | 30.25 |
| SHD 5230-M  | 52         | 30           | 80.25            | 66 | 26 | 40    | 25.5  | 36.5  | 11 | 8NPS  | 32   | 35    |
| SHD 5240-M  | 52         | 40           | 90.25            | 74 | 26 | 40    | 25.5  | 36.5  | 11 | 8NPS  | 32   | 35    |
| SHD 8630-H  | 86         | 30           | 84.25            | 70 | 32 | 46.5  | 29    | 40.5  | 12 | 10NPS | 38   | 41.5  |
| SHD 8640-H  | 86         | 40           | 94.25            | 80 | 32 | 46.5  | 29    | 40.5  | 12 | 10NPS | 38   | 41.5  |
| SHD 14040-H | 140        | 40           | 96.25            | 82 | 38 | 57    | 33.25 | 42.75 | 15 | 14NPS | 46.5 | 49.25 |



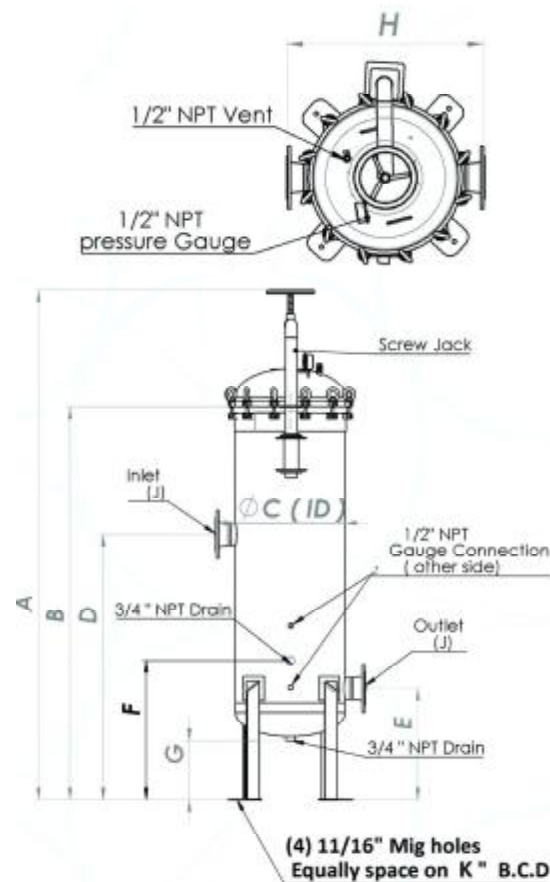
تهران - بلوار کریمخان - خیابان آبان شمالی - خیابان پزشک - پلاک 14 - طبقه هفتم - واحد 52 تلفن 88931206 - 88930731 (021) فکس 88931428 (021)

[www.stam.ir](http://www.stam.ir)



## HD CLASS

| Model     | Cartridges |              | Dimensions (in.) |    |    |    |      |    |      |      |    |      |
|-----------|------------|--------------|------------------|----|----|----|------|----|------|------|----|------|
|           | Qty.       | Length (in.) | A                | B  | C  | D  | E    | F  | G    | J    | K  | H    |
| HD 1030   | 10         | 30           | 54               | 49 | 12 | 35 | 14   | 18 | 8    | 3NPS | 16 | 18   |
| HD 1040   | 10         | 40           | 64               | 59 | 12 | 35 | 14   | 18 | 8    | 3NPS | 16 | 18   |
| HD 1530   | 15         | 30           | 65               | 54 | 16 | 36 | 15   | 19 | 9    | 3NPS | 20 | 22   |
| HD 1540   | 15         | 40           | 75               | 64 | 16 | 36 | 15   | 19 | 9    | 3NPS | 20 | 22   |
| HD 1930-M | 19         | 30           | 73               | 55 | 18 | 44 | 18.5 | 23 | 10.5 | 3NPS | 24 | 24.5 |
| HD 1940-M | 19         | 40           | 83               | 65 | 18 | 44 | 18.5 | 23 | 10.5 | 3NPS | 24 | 24.5 |



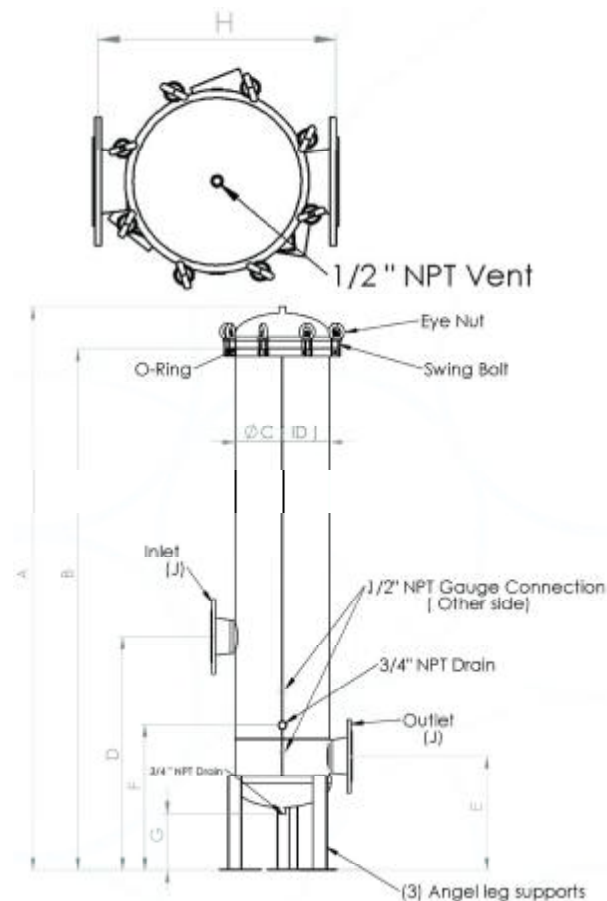
تهران - بلوار کریمخان - خیابان آبان شمالی - خیابان پزشک - پلاک 14 - طبقه هفتم - واحد 52 تلفن 88931206 - 88930731 (021) فکس (021) 88931428

[www.stam.ir](http://www.stam.ir)



## LD CLASS

| Model  | Cartridges |              | Dimensions (in.) |       |    |       |       |       |      |         |
|--------|------------|--------------|------------------|-------|----|-------|-------|-------|------|---------|
|        | Qty.       | Length (in.) | A                | B     | C  | D     | E     | F     | G    | J       |
| LD3-20 | 3          | 20           | 35               | 31    | 6  | 21    | 9     | 12.5  | 2.5  | 2 NPS   |
| LD3-30 | 3          | 30           | 45.5             | 41    | 6  | 30    | 10    | 13    | 3    | 2 NPS   |
| LD3-40 | 3          | 40           | 56               | 51    | 6  | 32    | 10    | 13    | 3    | 2 NPS   |
| LD5-20 | 5          | 20           | 37.5             | 33    | 8  | 22.25 | 9     | 12.5  | 2.5  | 2 NPS   |
| LD5-30 | 5          | 30           | 48               | 43    | 8  | 30    | 10    | 13    | 3    | 2 NPS   |
| LD5-40 | 5          | 40           | 57.5             | 53    | 8  | 32    | 10    | 13    | 3    | 2 NPS   |
| LD7-20 | 5          | 20           | 40.5             | 35.25 | 10 | 25.75 | 11.25 | 15.25 | 4.75 | 2.5 NPS |
| LD7-30 | 5          | 30           | 50.5             | 45.25 | 10 | 35.75 | 11.25 | 15.25 | 4.75 | 2.5 NPS |
| LD7-40 | 5          | 40           | 60.5             | 55.25 | 10 | 35.75 | 11.25 | 15.25 | 4.75 | 2.5 NPS |



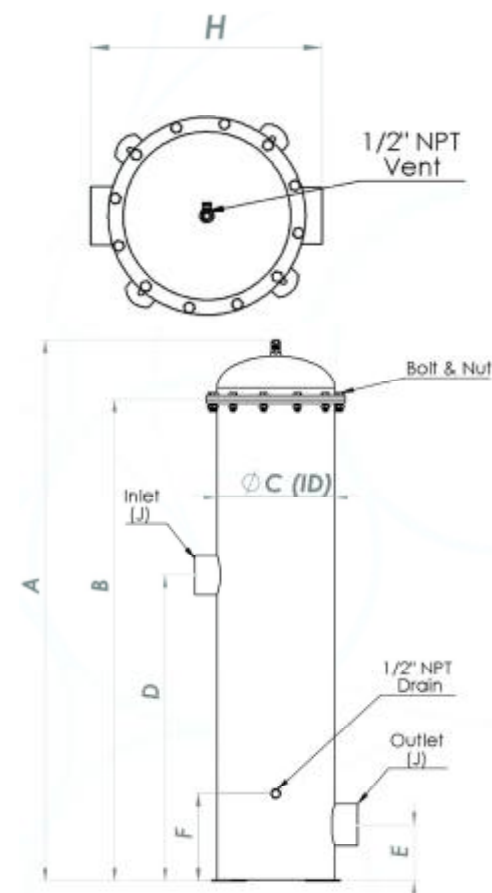
تهران - بلوار کریمخان - خیابان آبان شمالی - خیابان پزشک - پلاک 14 - طبقه هفتم - واحد 52 تلفن 88931206 - 88930731 (021) فکس 88931428 (021)

[www.stam.ir](http://www.stam.ir)



## ECO CLASS

| Model       | Cartridges |              | Dimensions (in.) |      |    |      |      |   |    |         |
|-------------|------------|--------------|------------------|------|----|------|------|---|----|---------|
|             | Qty.       | Length (in.) | A                | B    | C  | D    | E    | F | H  | J       |
| ECO-LD3-20  | 3          | 20           | 34               | 29   | 6  | 24   | 4    | 9 | 11 | 2 NPT   |
| ECO-LD3-30  | 3          | 30           | 44               | 39   | 6  | 30   | 4    | 9 | 11 | 2 NPT   |
| ECO-LD3-40  | 3          | 40           | 54               | 49   | 6  | 32   | 4    | 9 | 11 | 2 NPT   |
| ECO-LD5-20  | 5          | 20           | 35               | 29   | 8  | 24   | 4    | 9 | 13 | 2 NPT   |
| ECO-LD5-30  | 5          | 30           | 45               | 39   | 8  | 30   | 4    | 9 | 13 | 2 NPT   |
| ECO-LD5-40  | 5          | 40           | 55               | 49   | 8  | 32   | 4    | 9 | 13 | 2 NPT   |
| ECO-LD7-20  | 7          | 20           | 35.5             | 29   | 10 | 25   | 4    | 9 | 16 | 2.5 NPT |
| ECO-LD7-30  | 7          | 30           | 45.5             | 39   | 10 | 30   | 4    | 9 | 16 | 2.5 NPT |
| ECO-LD7-40  | 7          | 40           | 55.5             | 49   | 10 | 32   | 4    | 9 | 16 | 2.5 NPT |
| ECO-LD10-30 | 10         | 30           | 46.5             | 40   | 12 | 30   | 4.25 | 9 | 18 | 3 NPT   |
| ECO-LD10-40 | 10         | 40           | 56               | 49.5 | 12 | 33.5 | 4.25 | 9 | 18 | 3 NPT   |



تهران - بلوار کریمخان - خیابان آبان شمالی - خیابان پزشک - پلاک 14 - طبقه هفتم - واحد 52 تلفن 88931206 - 88930731 (021) فکس 88931428 (021)

[www.stam.ir](http://www.stam.ir)